

III Республиканский открытый семинар руководителей туристских  
походов обучающихся и МКК

«Июсский (Ефремкинский) спелеоучасток.  
Республика Хакасия. Обзор возможностей  
района для спелеопоходов 1-2 к.с.»



Гридин Андрей Олегович  
*педагог дополнительного  
образования ДДЮ "КЕДР"*

г. Томск 2 апреля 2024

# МАОУ ДО ДДЮ «КЕДР» г. Томска

На протяжении 25 лет педагоги ДДЮ «Кедр» реализуют образовательные программы биолого-экологической, туристско-краеведческой направленности. Ежегодно около 1500 обучающихся занимаются в детских объединениях, участвуют в соревнованиях, конкурсах различного уровня.



Красноармейская ул., 116, Томск,  
Томская обл

Гридин Андрей  
Олегович (25 лет)

- Педагог дополнительного образования
- Член МКК
- Инструктор по горному туризму и альпинизму

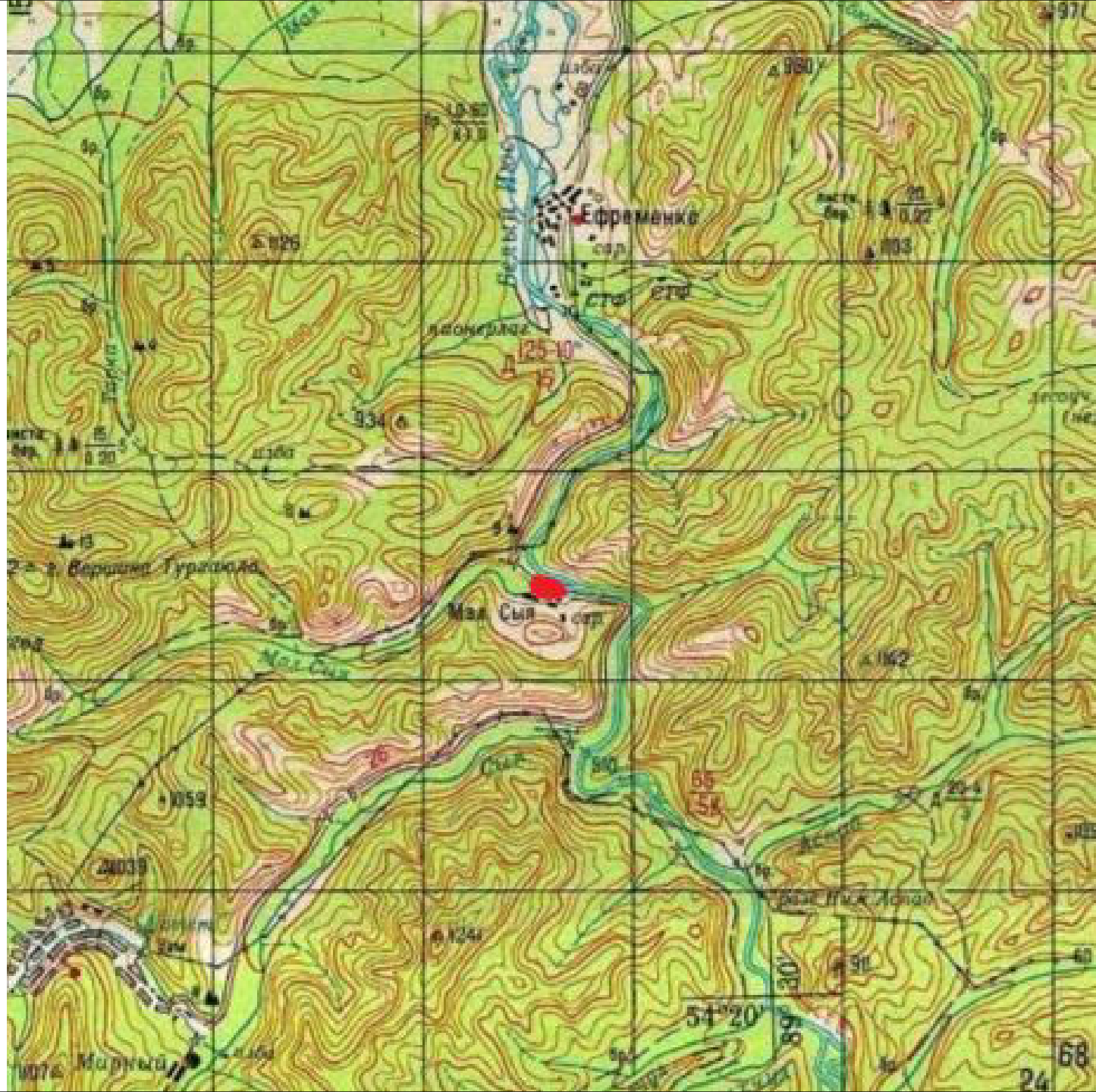






















№	Наименование пещеры	Длина/глубина пещеры	№	Наименование пещеры	Длина/глубина пещеры
1	Архимедов провал	70/41	22	<u>Миртовская</u>	80/40
2	Археологическая	560/45	23	Находка	116/32
3	Арка	*/*	24	Надюша	*/*
4	Большая <u>Тахзасская</u>	60/8	25	<u>Отелина</u>	22/*
5	Берлога	95/16	26	Охотничья	*/*
6	Виноградовская	200/82	27	Петуховская	230/44
7	Валерина	*/*	28	Пионерская	86/20
8	Евпатория	*/*	29	Проскурякова	25/10
9	Западня	700/115	30	<u>Под'арочная</u>	*/*
10	<u>Кашкулакская</u>	820/49	31	<u>Сыстыкжульская</u>	*/*
11	Кашкулакская-2	30/16	32	Сквозная	*/*
12	Коммунарская	210/63	33	Соседняя	*/10
13	Кирилловская	320/36	34	Тоннельная	20/10
14	Крест	380/65	36	Холодная	36/28
15	Крутая	150/58	37	У берлоги	16/0
16	Козья яма	100/16	38	Фишка	40/28
17	КИП	50/5	39	Циркуль	14/0
18	Мечеть		40	4-й фронт	130/75
19	<u>Миртовская</u>	80/40	41	Школьный провал	*/*
20	Мишкина яма	*/*	42	Ящик <u>Пандоры</u>	11000/195
21	Мешок (заячья)	23/11			



*Тропа предков, сундуки,  
слав...*





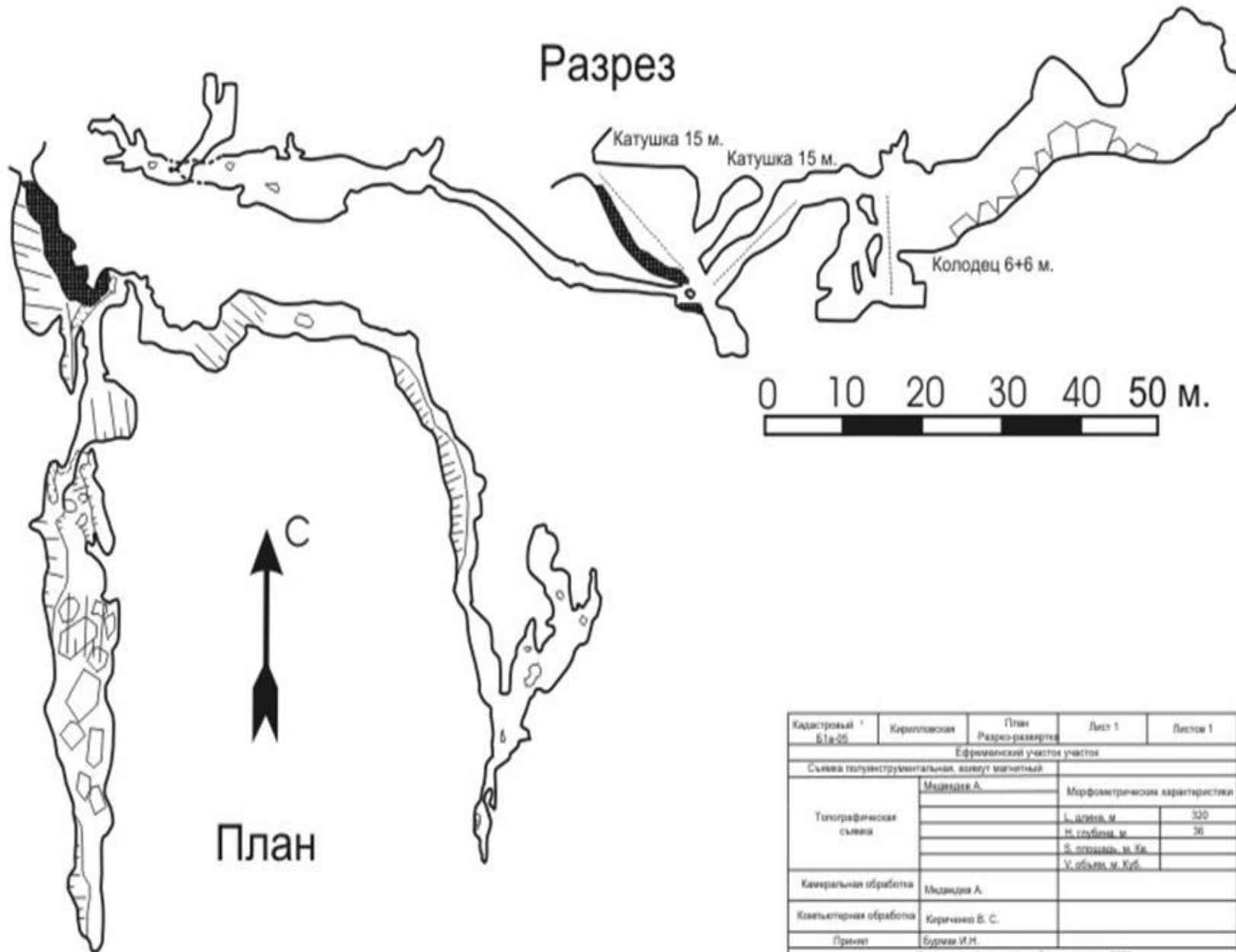




Даже до подземных озёр можно тут  
добраться

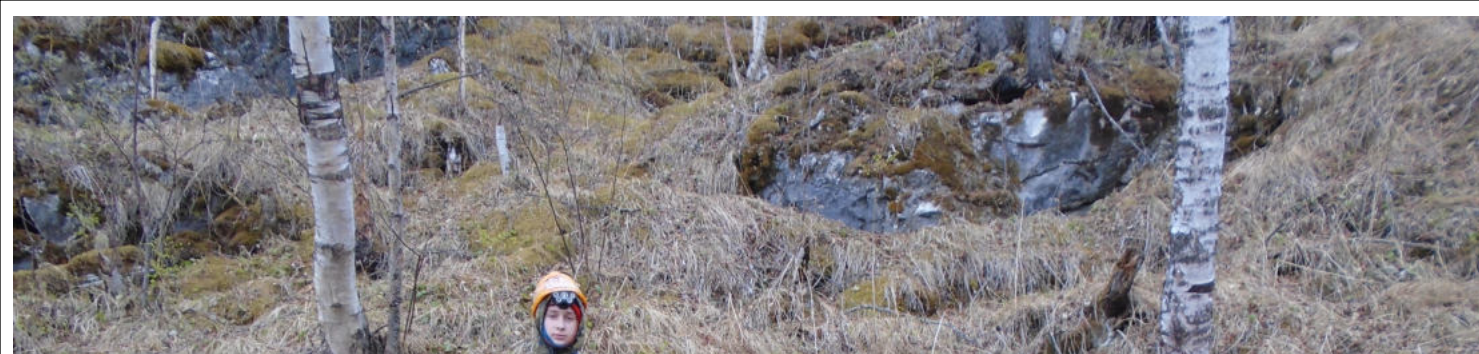


# Пещера КИРИЛЛОВСКАЯ



Кадастровый №	Кирilloвская	План	Лист 1	Листов 1
Б.Та.05		Разрез-развертка		
Ефремовский участок участка				
Схема полуструктурная, азимут магнитный				
Топографическая схема	Масштаб А.	Морфометрические характеристики		
		Л. длина, м	520	
		Н. глубина, м	36	
		К. площадь, кв. м		
		У. объем, м. Куб.		
Камеральная обработка	Миданца А.			
Квартальная обработка	Кергичев В. С.			
Проект	Бурлаев И.М.			
Красноярский краевой клуб спелеологов, 2001				





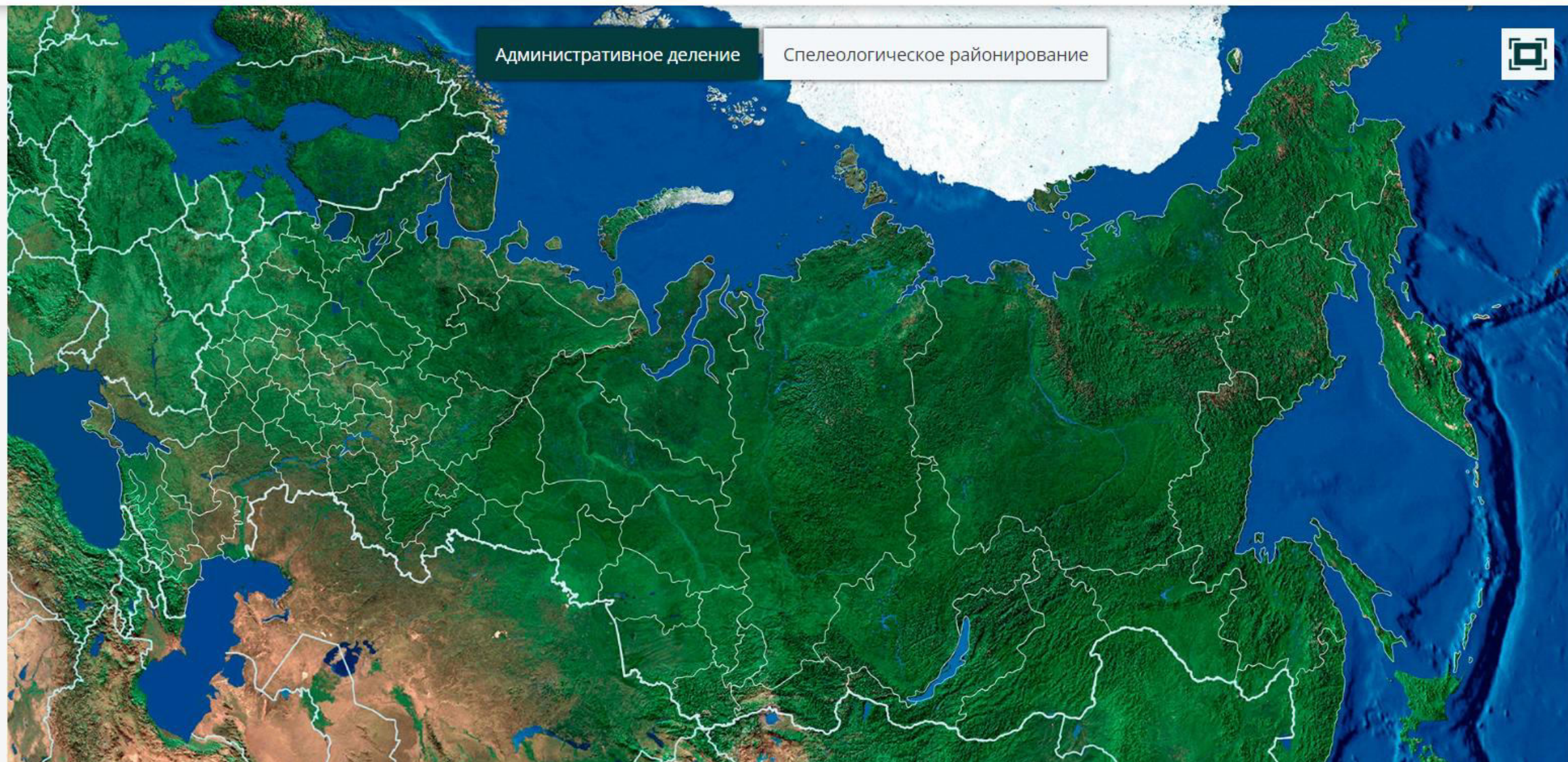






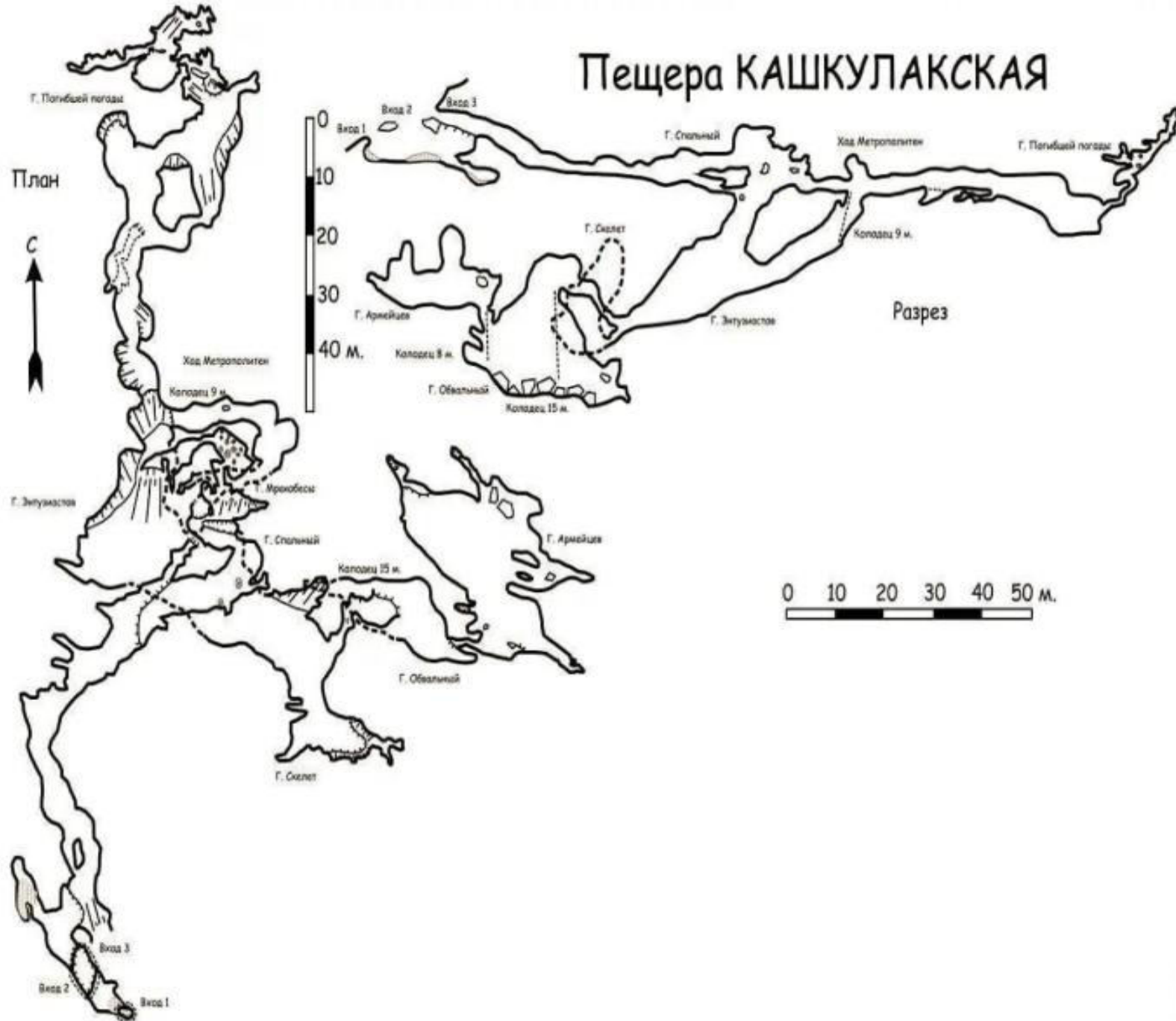


**ПЕЩЕРЫ**  
ИНФОРМАЦИОННО-  
ПОИСКОВАЯ СИСТЕМА

[ПЕЩЕРЫ](#)[КРУПНЫЕ ЗАЛЫ](#)[СИФОНЫ](#)[КАРСТОВЫЕ ИСТОЧНИКИ](#)[БИОТА](#)



# Пещера КАШКУЛАКСКАЯ













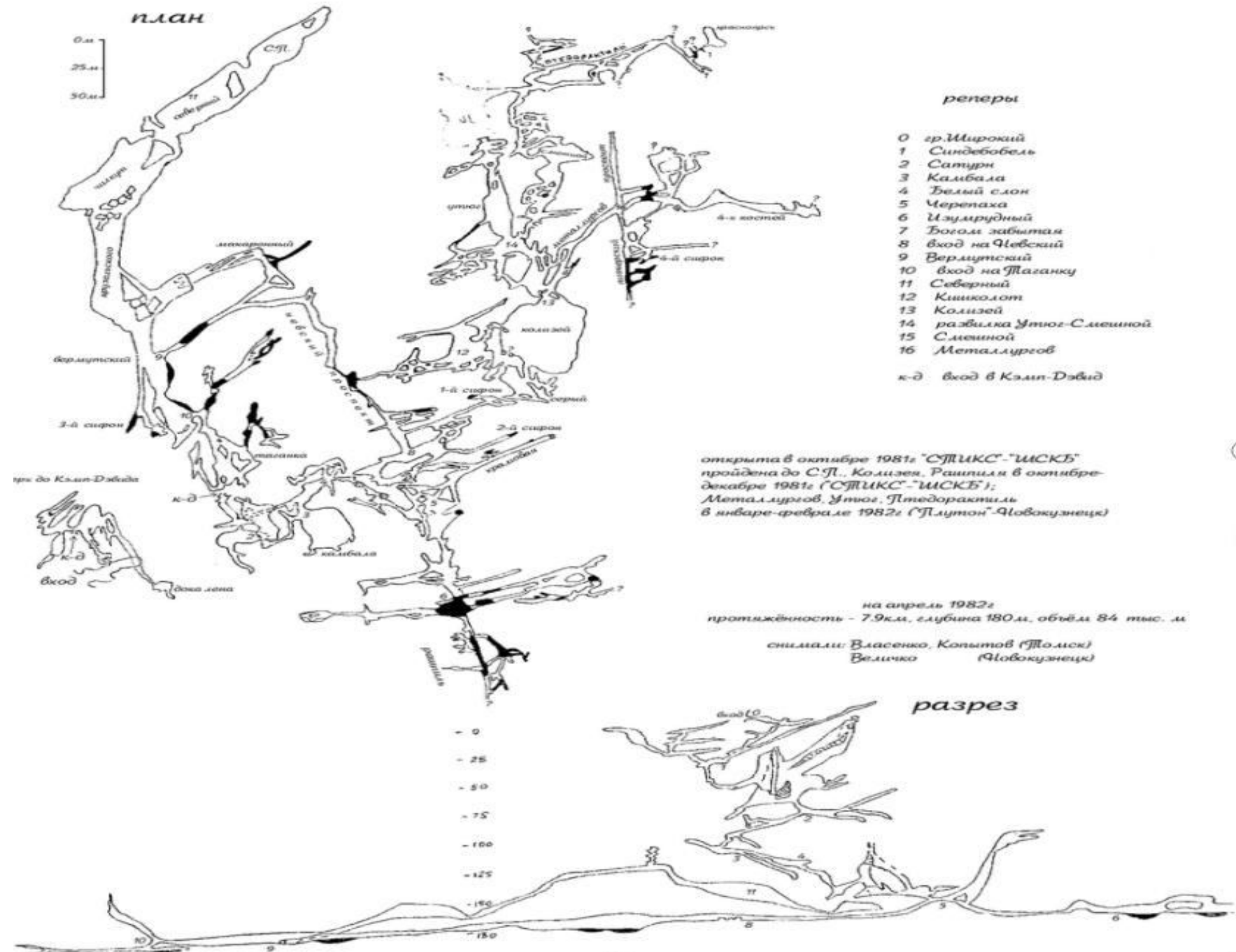








# Пещера Ящик Пандоры



















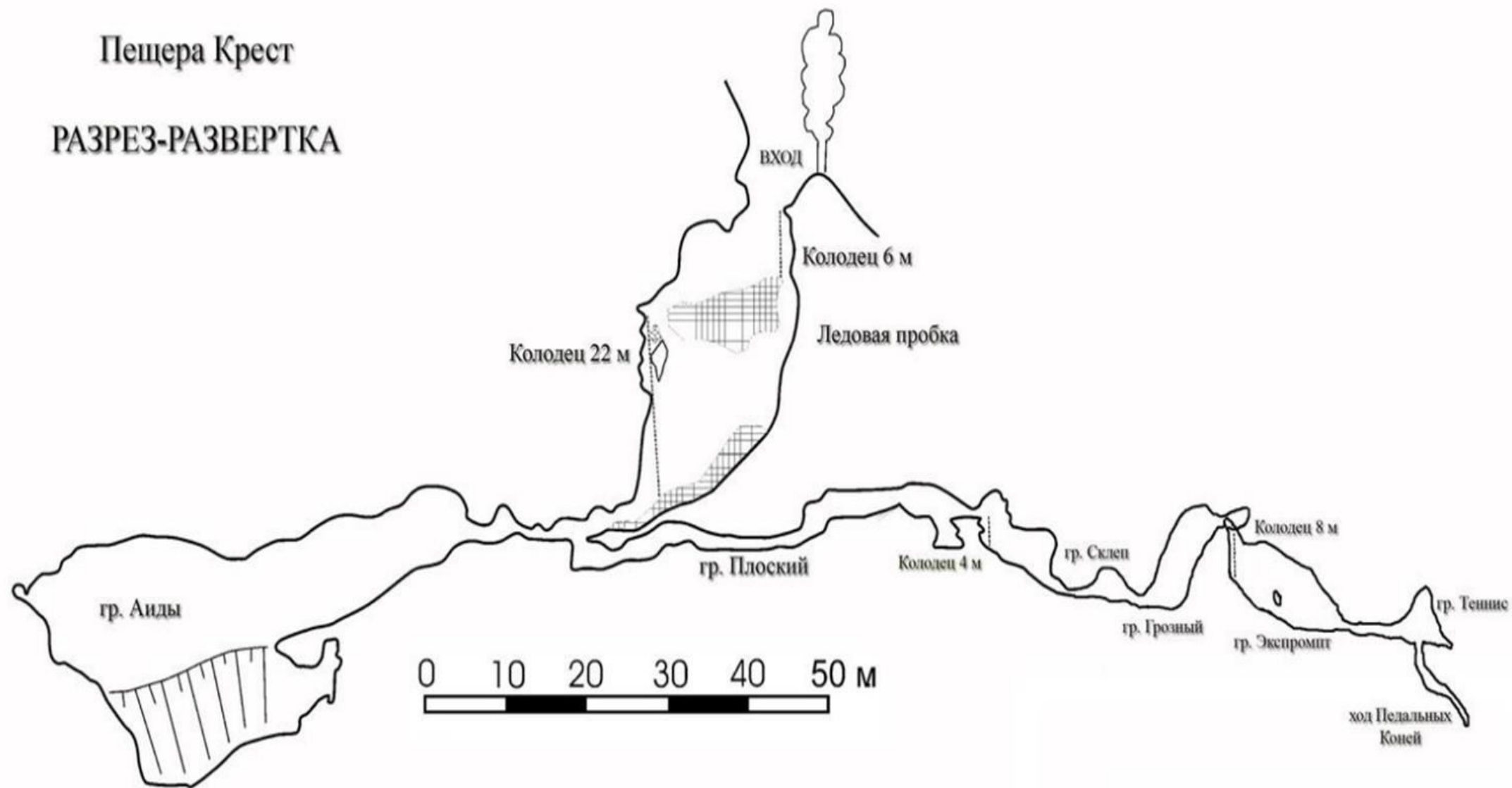






# Пещера Крест

## РАЗРЕЗ-РАЗВЕРТКА



(Рисунок 3. Разрез пещеры Крест. Карта выполнена Макуниным Алексеем)























# МАОУ ДО ДДЮ «КЕДР» г. Томска



Красноармейская ул., 116,  
Томск, Томская обл

[kedr.tomsk.ru](http://kedr.tomsk.ru)

8 (382-2) 906-075

Гридин Андрей  
Олегович

Педагог дополнительного образования

[gridin011@gmail.com](mailto:gridin011@gmail.com)